



# Донецька область

# Бахмутський (Артемівський) район





# 25 вересня 1938 року відбулось розукрупнення Артемівського району

Постановление президиума Сталинского облисполкома  
Об образовании Ямского района

В связи с тем, что Артемовский район имеет на своей территории 32 совета, 83 колхоза и 4 совхоза, что усложняет руководство районом и в целях улучшения руководства сельским хозяйством облисполком – постановляет:

1. Разукрупнить территорию Артемовского горсовета и выделить из территории этого района Ямский район с центром в селе Яма.

...

5. Просить Президиум Верховного Совета УССР утвердить данное постановление.

И.о. пред. облисполкома  
И.о. секретаря облисполкома

П.Шпилевой  
Н.Плеханов



# 10 вересня 1959 року відбулось укрупнення Артемівського району

Указ Президії Верховної Ради УРСР

Про ліквідацію Ольгинського, Старомлинівського та Ямського районів  
Сталінської області

Ліквідувати в Сталінській області:

...

Ямський район, передавши його територію до складу Артемівського району.

Голова Президії Верховної Ради УРСР  
Секретар Президії Верховної Ради УРСР

Д.Коротченко  
А.Зленко



# 30 грудня 1962 року укрупнено Артемівський район

Указ Президії Верховної Ради УРСР

Про укрупнення сільських районів Донецької області

Президія Верховної Ради Української РСР постановляє:

Укрупнити сільські райони Української РСР до розмірів території виробничих колгоспно-радгоспних управлінь і замість існуючих мати такі райони:

... по Донецькій області

...

2. Артемівський район /центр – м.Артемівськ/ в складі селищ міського типу Корсунь і Луганське, сільрад Дзержинського і Костянтинівського районів та Володимирівської, Григорівської, Зайцівської, Клинівської, Кодемської, Красненської, Оріхово-Василівської, Парасковіївської і Покровської Артемівського району, Кодемської – Горлівської міськради, Калинівської і Новогригорівської – Дебальцівської міськради, Малоорлівської – Єнакіївської міськради.

...

Голова Президії Верховної Ради УРСР

Секретар Президії Верховної Ради УРСР

Д.Коротченко

А.Зленко



**04 січня 1965 рік**

**Указ Президиума Верховного Совета УССР  
О внесении изменений в административное районирование  
Украинской ССР**

Президиум Верховного Совета Украинской ССР постановляет:  
В связи с объединением областных промышленных и областных сельских Советов депутатов трудящихся Украинской ССР и учитывая предложения о разукрупнении районов, внести изменения в административное районирование и утвердить следующие районы республики:

... по Донецкой области

...

2. Артемовский район (центр – г.Артемовск) в составе г.Яма Краснолиманского горсовета; Луганского поселкового Совета и Васильевского, Владимировского, Григоровского, Зайцевского, Калиновского, Клиновского, Кодемского, Красненского, Новогригоровского, Орехово-Васильевского, Парасковиевского, Покровского и Семигорского сельсоветов Артемовского района; Васюковского, Верхнекаменского, Звановского, Резниковского, Раздоловского и Серебрянского сельсоветов Славянского района.

...

Глава Президии Верховного Совета УССР  
Секретарь Президии Верховного Совета УССР

Д.Коротченко  
А.Зленко



# 04 лютого 2016 року Артемівський район перейменовано на Бахмутський

Постанова Верховної Ради України  
Про перейменування деяких населених пунктів

Відповідно до пункту 29 частини першої статті 85 Конституції України, пункту 8 статті 7 Закону України "Про засудження комуністичного та націонал-соціалістичного (нацистського) тоталітарних режимів в Україні та заборону пропаганди їхньої символіки", враховуючи пропозиції, подані органами місцевого самоврядування, та рекомендації Українського інституту національної пам'яті, Верховна Рада України **постановляє**:

1. Перейменувати деякі населені пункти та райони:

...

3) у Донецькій області:

Артемівський район на Бахмутський район;

...

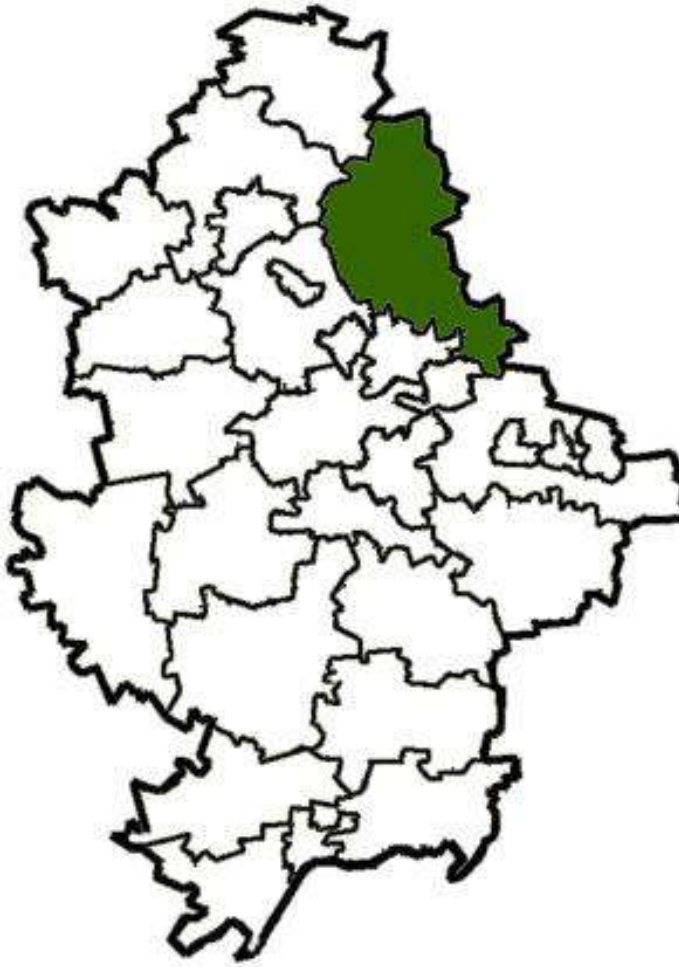
2. Ця Постанова набирає чинності з дня, наступного за днем її опублікування.

Голова Верховної  
Ради України

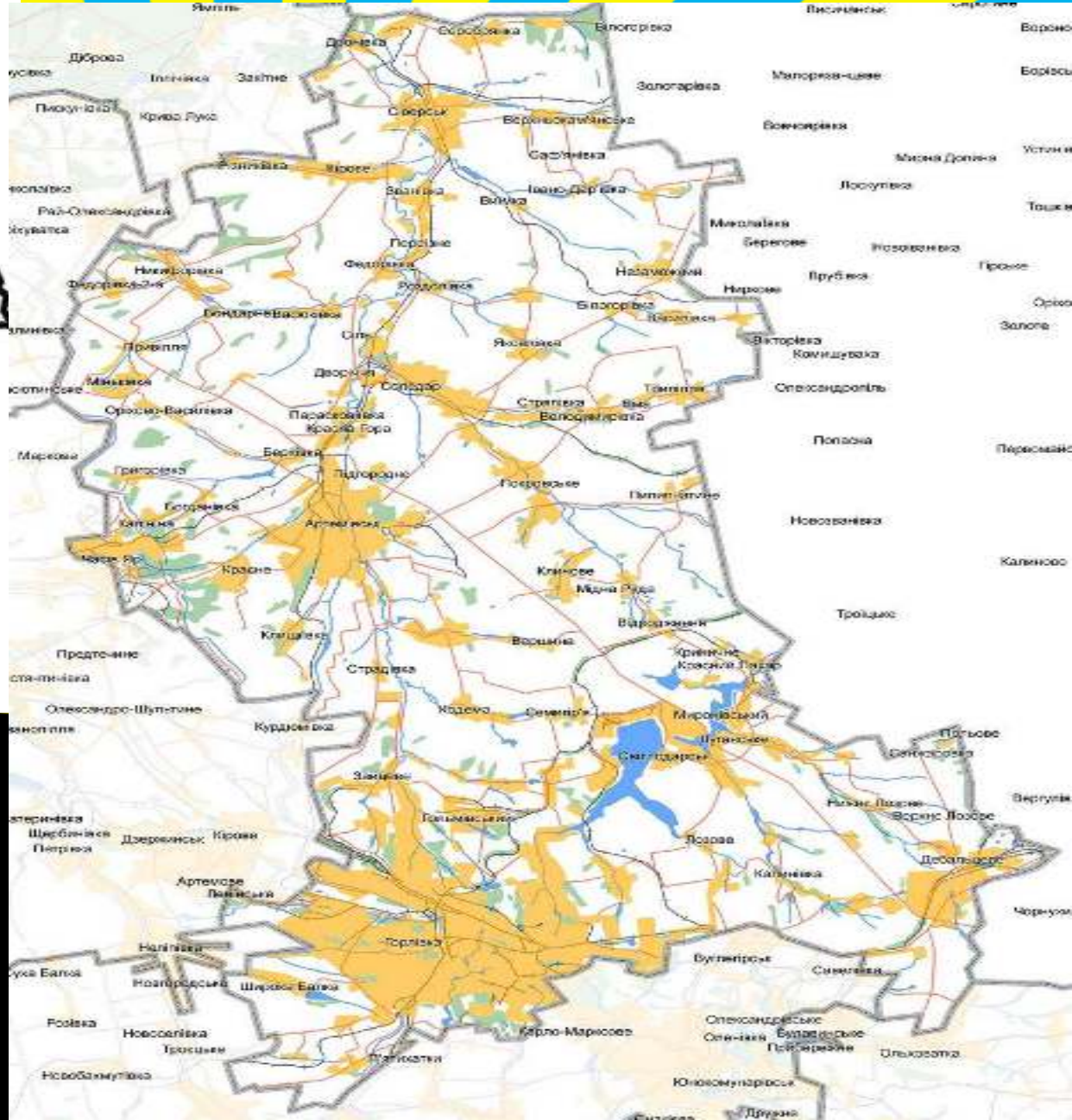
В. ГРОЙСМАН



# Мапа Бахмутського району

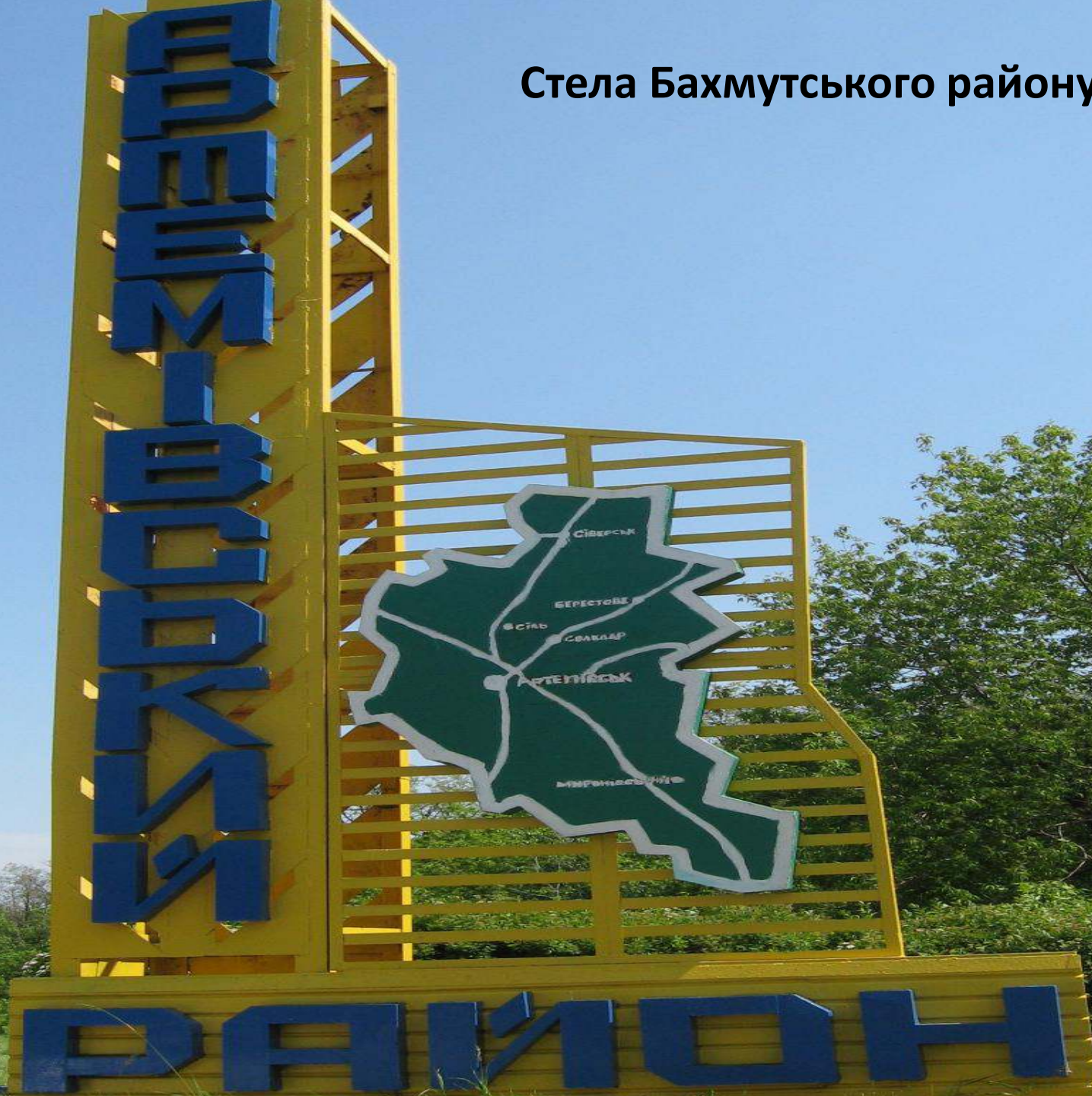


Бахмутський район на  
мапі Донецької  
області





Стела Бахмутського району. 2008 рік.







**Доломітний завод у місті Сіверську.**



**Покровська церква в с. Луганське.**







м. Соледар "Соляна пальма".






**Річка Бахмутка у місті Сіверську.**





**Часовня на Мар'їній горі. 2009 рік.**





У виставці використано матеріали:

1. Збірника Державного архіву Донецької області «История административно-территориального деления Донецкой области 1919-2000 гг.» - 2001.
2. Архівного відділу Артемівської райдержадміністрації.
3. Веб-сайту donbass-info.
4. Веб-сайту Україна-Інкогніта.
5. Веб-сайту Вікіпедія.